



Die Betreuung von dementiell erkrankten Bewohner gehört ebenso zu den Aufgaben der Ergotherapie wie die Planung und Gestaltung von Festen und Ausflügen.

Aufnahme in unser Haus

In unser Haus nehmen wir Einwohner der Stadt Pforzheim und des Enzkreises auf. Aufnahmekriterium ist die Feststellung der Pflegebedürftigkeit sowie die Einstufung in eine Pflegestufe durch den Medizinischen Dienst der Krankenkassen.

Gerne stimmen wir die Heimaufnahme persönlich und individuell mit Ihnen und Ihren Angehörigen ab.

Wenn sie weitere Informationen benötigen, Fragen zu unseren Leistungen haben oder uns einfach besuchen möchten – wir sind gerne für Sie da.



Ruhe und Besinnung

Zu besinnlichen Minuten und Andachten sowie zu katholischen und evangelischen Gottesdiensten lädt unsere Kapelle im Eingangsbereich ein.

Der katholische Gottesdienst findet wöchentlich, an jedem Freitag um 10.45 Uhr, statt. Der evangelische Gottesdienst findet einmal monatlich statt. Bewohner und Besucher sind immer herzlich eingeladen.

Ergotherapie

Von unserer Ergotherapeutin und den Betreuungskräften werden sowohl Einzel- als auch Gruppenangebote zu den unterschiedlichen Themen angeboten, die abgestimmt sind auf die Interessen und Bedürfnisse der Bewohner.

Die Betreuung von dementiell erkrankten Bewohner gehört ebenso zu den Aufgaben der Ergotherapie und der Betreuungskräfte, wie die Planung und Gestaltung von Festen.

Kontakt

Albert-Stehlin-Haus
 Wolfsbergallee 71
 75177 Pforzheim
 Telefon (07231) 128-444
 Telefax (07231) 128-410
albert-stehlin-haus@caritas-pforzheim.de
www.caritas-pforzheim.de



Caritasverband e.V. Pforzheim
 Blumenhof 6
 75175 Pforzheim
 Telefon (07231) 128-0
 Telefax (07231) 128-149
www.caritas-pforzheim.de

Albert-Stehlin-Haus

Pflege und Wohnen
 im Alter



Caritas
 Pforzheim





Ihr neues Zuhause individuell leben und wohnen

Unser Haus ist ein Lebensraum für pflegebedürftige alte Menschen. Es wurde in den Jahren 1979 bis 1982 gebaut und in den Jahren 2016 bis 2019 renoviert. Sowohl die Erbauung als auch die Renovierung fanden unter den Gesichtspunkten statt, pflegebedürftigen Menschen auch im Heim ein individuelles Wohnen zu ermöglichen.

Der große sonnige Innenhof mit Springbrunnen und Pavillon lädt vom Frühling bis zum Herbst zu einem gemütlichen Aufenthalt im Freien ein.

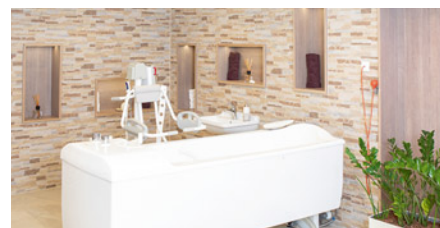
Der Wintergarten in der ersten Etage ist ein Ort der Begegnung: hier können Sie mit Ihren Angehörigen und Gästen Kaffee trinken, Familienfeste feiern oder sich in kleineren Gruppen zusammenfinden. Mittwochs und Samstags bieten Ehrenamtliche dort Kaffee und Kuchen an.

Hauswirtschaftliche Versorgung

Unser hauseigene Küche bietet Ihnen ausgewogene und vollwertige Mahlzeiten an, die auf Ihre Bedürfnisse abgestimmt sind.

Die Alltagsbegleiter unterstützen Sie dabei, Ihren Alltag individuell zu gestalten und sich, wenn Sie das möchten, an Alltagstätigkeiten zu beteiligen.

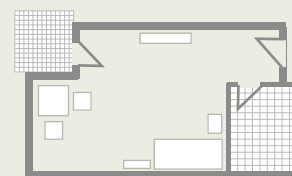
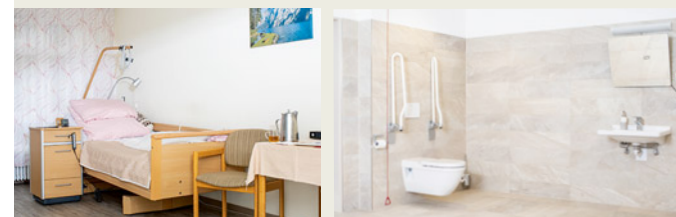
Die Wohnbereiche bieten mit ihren unterteilten Essbereichen und den Sitznischen eine gemütliche und persönliche Atmosphäre, in der Sie und Ihre Gäste sich wohlfühlen können.



Zimmer und Ausstattung

Unser Haus ist in vier eigenständige Wohnbereiche aufgeteilt. Insgesamt bieten wir 61 Menschen in Einzelzimmern ein Zuhause. Neben der vorhandenen modernen Möblierung besteht die Möglichkeit der individuellen Ausgestaltung. Alle Zimmer sind mit einer behindertengerechten Dusche, einem WC und einem Waschbecken ausgestattet und verfügen entweder über eine Terrasse oder einen Balkon. Ebenso ist ein Fernseh- und Telefonanschluss vorhanden.

Das Wellness-Bad mit Infrarot-Kabine bietet Ihnen die Möglichkeit, einfach mal die Seele baumeln zu lassen.



Beispiel für ein 1-Zimmer-Appartement



Unser Pflegekonzept

Unsere Arbeit basiert auf dem christlichen Verständnis von Einmaligkeit und Würde eines jeden Menschen.

Wir sind der Auffassung, dass jeder Mensch eine Ganzheit und Einheit von Körper, Geist und Seele ist; der in den Beziehungen zu anderen Menschen existiert. Die ganzheitliche Sicht des Menschen prägt unsere Arbeit.

Ganzheitlich, aktivierend

Im Rahmen unserer qualifizierten Pflege sind wir bestrebt, den Bewohnern eine ganzheitliche, individuelle Betreuung zu bieten mit dem Ziel, ihre körperlichen, geistigen und seelischen Kräfte anzuregen und soweit wie möglich zu erhalten.

Wir sehen es als unsere Aufgabe, das Leben der uns anvertrauen Menschen zu erleichtern, ihre Selbstständigkeit zu fördern und ihnen Geborgenheit zu geben. Dies gilt sowohl für körperlich als auch für demenziell erkrankte Bewohner, denen wir spezielle Angebote anbieten.